

Haga un viaje virtual sobrevolando los sitios de hibernación en México de la Mariposa Monarca Instrucciones

Con este mapa interactivo, usted podrá simular un vuelo sobre las montañas de hibernación de la Mariposa Monarca en México. En este mapa encontrará donde están situadas las principales colonias de la Mariposa Monarca, los nombres de los cerros, llanos, lugares donde se han registrado incidentes recientes de tala ilegal y el lugar donde se encuentran las organizaciones e instituciones que trabajan en la zona.

El mapa digital se puede ver en su computadora utilizando Google Earth, programa que se puede descargar gratuitamente en <http://earth.google.com/>. Una vez que haya instalado Google Earth en su computadora, usted podrá abrir el mapa interactivo simplemente haciendo doble clic en el archivo MasQueMonarcas.kmz. Este archivo se puede enviar también por correo electrónico a un/a amigo/a como archivo adjunto.

La distribución del archivo KMZ y la valiosa información que contiene es gratuita. Se recomienda que aquellas personas que están pensando hacer una visita a las zonas de hibernación de la Mariposa Monarca consulten este mapa previamente. Este mapa puede ser útil para visitantes, periodistas, investigadores/as, personal de las organizaciones e instituciones donantes.

Animamos a los/as usuarios/as a que actualicen este archivo con información adicional que pueda ser compartida públicamente. Los/as usuarios/as también pueden subir a la página otra información complementaria o fotografías en la sección [mapas interactivos](#).

Pasos a seguir para sobrevolar los sitios de hibernación de la Mariposa Monarca en México:

Paso 1. Instale Google Earth en su computadora descargándolo en <http://earth.google.com/>

Paso 2. Abra el archivo MasQueMonarcas.kmz. El archivo abrirá automáticamente Google Earth y en la esquina superior izquierda de su pantalla aparecerá bajo **“Places”** (sitios) en la carpeta de **“Temporary Places”** (Sitios temporales). Este archivo contiene ocho áreas temáticas: **“Monarch Butterfly Colonies”** (Colonias de Mariposas Monarcas), **“Mountains”** (Montañas), **“Illegal Logging”** (Tala ilegal), **“Government Offices”** (Oficinas de instituciones del gobierno), **“Meadows”** (Llanos), **“Towns”** (Poblaciones), **“Non-Profit Organizations and Tourism”** (Organizaciones no gubernamentales y turismo). Las personas usuarias pueden hacer un viaje por cada uno de los ocho temas.

Paso 3. Para empezar un viaje por la región, seleccione el archivo, luego active el botón **“play”** localizado en la parte inferior de los Lugares (**“Places”**) o encima de la barra de Capas (**“Layers”**). El viaje le llevará a cada uno de los lugares de la carpeta por orden de aparición de arriba a abajo. Durante el viaje, el lugar que usted está visitando aparecerá señalado.

Descripción completa de las zonas geográficas que aparecen en el archivo MasQueMonarcas. kmz

MasQue Monarcas.kmz está formado por ocho carpetas:

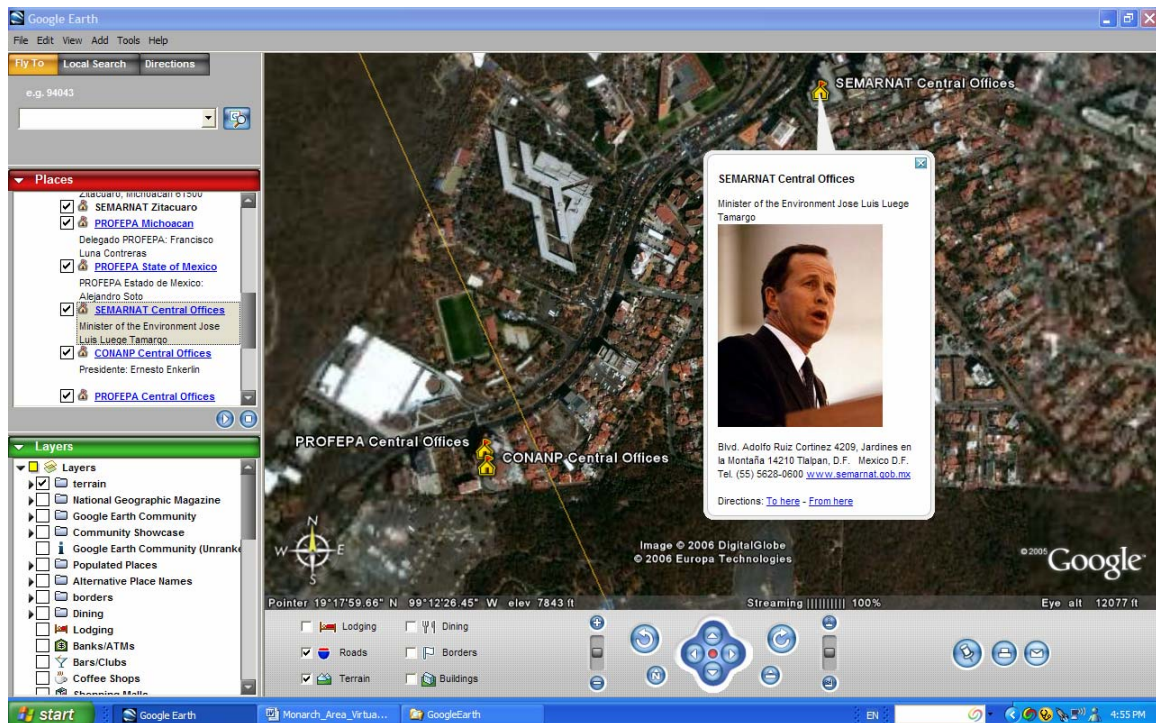
1. Colonias de Mariposas Monarcas
2. Montañas o Cerros
3. Tala Ilegal
4. Oficinas de instituciones de gobierno
5. Llanos
6. Poblaciones
7. Organizaciones no gubernamentales
8. Sitios turísticos

Cada carpeta contiene diferentes lugares relacionados con el tema.

1. Colonias de Mariposas Monarcas
 - Sierra Altamirano Colonia de Mariposas Monarcas
 - Sierra Chincua Colonia de Mariposas Monarcas
 - El Rosario Colonia de Mariposas Monarcas
 - La Mesa Colonia de Mariposas Monarcas
 - Crescencio Morales Colonia de Mariposas Monarcas
 - Cerro Pelon Colonia de Mariposas Monarcas
 - Piedra Herrada Colonia de Mariposas Monarcas
 - San Francisco Oxtotilpan Colonia de Mariposas Monarcas
 - Las Palomas Colonia de Mariposas Monarcas
 - San Andrés Colonia de Mariposas Monarcas
 - Mil Cumbres Colonia de Mariposas Monarcas
2. Montañas
 - Cerro Pelon
 - El Cacique
 - Sierra Chivatí-Huacal
 - Lomas de Aparicio
 - Sierra El Campanario
 - Sierra Chincua
3. Tala ilegal
 - Tala ilegal en Nicolas Romero 2005-06
 - Tala ilegal en la Reserva 2005-06
 - Tala ilegal en Crescencio Morales 2005-06
 - Tala ilegal en Francisco Serrato 2003-04
 - Tala ilegal en la Propiedad Federal 2004-05
4. Oficinas de instituciones de gobierno
 - Reserva de la Biosfera Mariposa Monarca
 - PROFEPA Zitacuaro
 - SEMARNAT Zitacuaro
 - PROFEPA Michoacan
 - PROFEPA Estado de Mexico
 - SEMARNAT Oficinas centrales
 - CONANP Oficinas centrales
 - PROFEPA Oficinas centrales
5. Llanos
 - Llano de Villalobos
 - Llano del Establo
 - Llano de las Papas
 - Llano de los Conejos

- Llano de los Tres Gobernadores
- 6. Poblaciones
 - Contepec
 - San Jose del Rincon
 - Villa Victoria
 - Valle de Bravo
 - Zitácuaro
 - Ocampo
 - El Paso
 - Angangueo
 - Senguio
 - Áporo
 - Ciudad Hidalgo
 - Tuxpan
- 7. Organizaciones no gubernamentales
 - Alternare A.C.
 - Biocenosis A.C.
 - World Wildlife Fund (WWF)
 - Bosque Modelo Mariposa Monarca A.C.
- 8. Sitios turísticos
 - El Capulin Entrada visitantes
 - La Mesa Entrada visitantes
 - El Rosario Entrada visitantes
 - Sierra Chincua Entrada visitantes

Algunos de los lugares cuentan con información adicional. Por ejemplo, las oficinas de instituciones del Gobierno y las organizaciones no gubernamentales incluyen datos de contacto de la organización.



Este archivo ha sido creado con el fin de compartir información geográfica acerca de los sitios de hibernación de Mariposa Monarca en México. La ubicación de ciertos lugares puede tener un margen de error.

Envíe sus preguntas o comentarios por correo electrónico a la dirección
info@masquemonarcas.org

Realizado por:

www.MoreThanMonarchs.org

www.MasQueMariposas.org

Con la colaboración de www.ecolifefoundation.org